



## Percorsi per l'assistenza sanitaria a cittadini stranieri

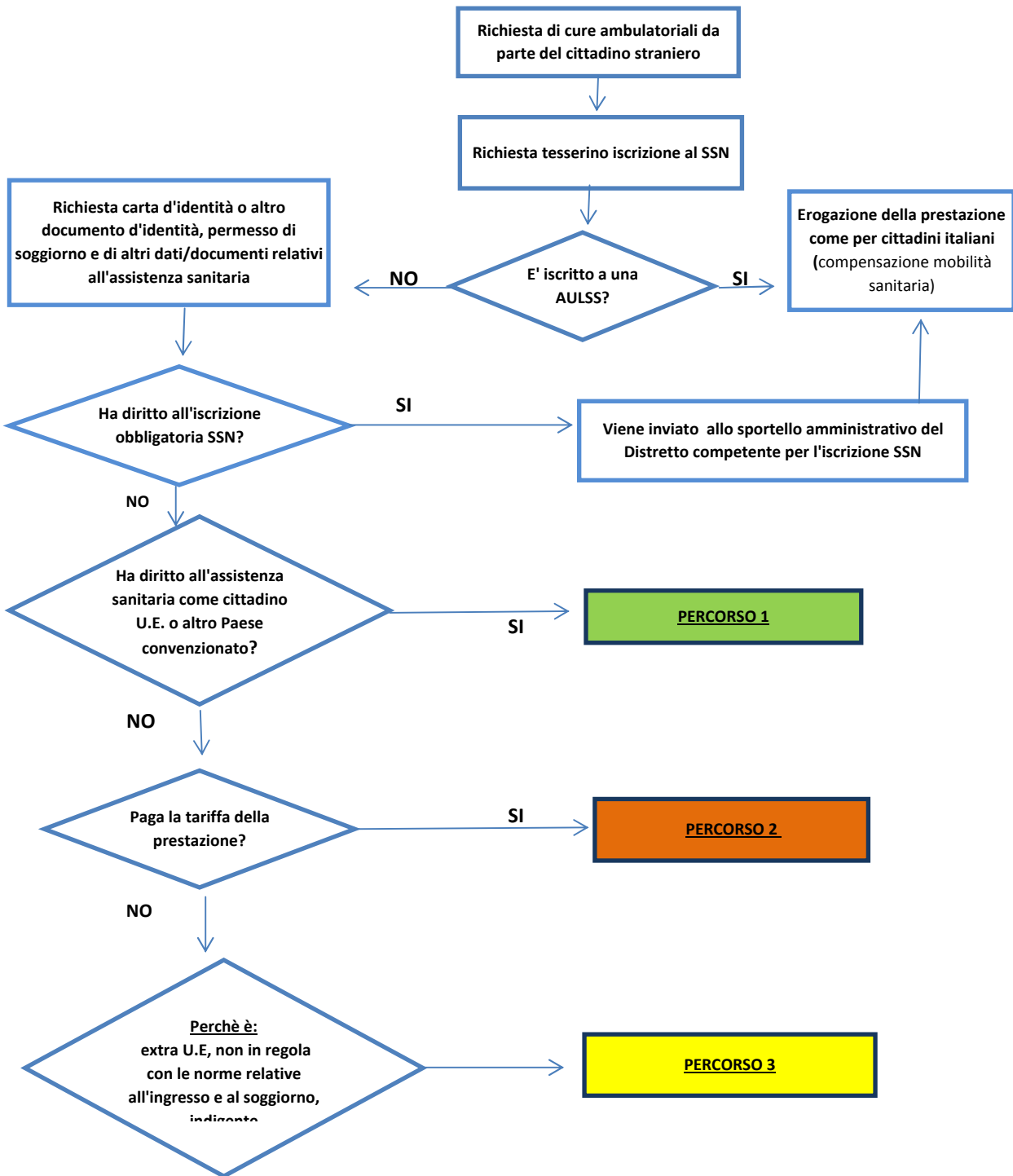
- **FLUSSO A** per Cure ambulatoriali in ambito ospedaliero e/o territoriale
- **FLUSSO B** per Accessi al Pronto soccorso e ricoveri ospedalieri

### Percorsi amministrativi

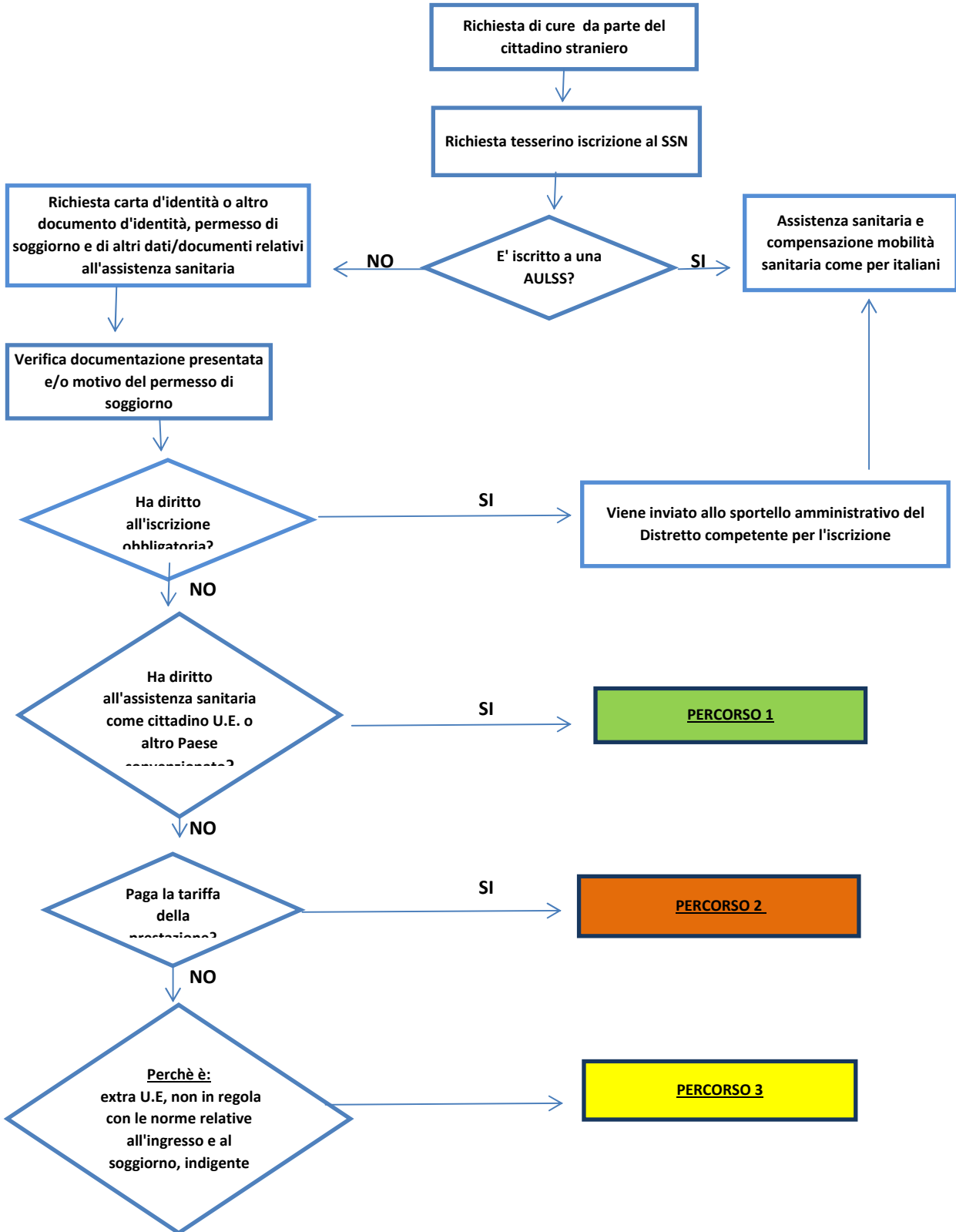
- 1: Assistenza sanitaria ambulatoriale e RICOVERI erogata in ambito U.E., S.E.E. e Paesi convenzionati
- 2: Assistenza sanitaria cittadino straniero pagante o con assicurazione
- 3: Assistenza sanitaria per cittadini stranieri extra U.E. non in regola con le norme relative all'ingresso e al soggiorno, indigenti.

STATI	U.E.	S.E.E.	Con.	STATI	U.E.	S.E.E.	Con.
Argentina			X	Lituania	X		
Australia			X	Lussemburgo	X		
Austria	X			Malta	X		
Belgio	X			Norvegia		X	
Brasile			X	Paesi Bassi	X		
Bulgaria	X			Polonia	X		
Capo Verde			X	Portogallo	X		
Cipro	X			Principato di Monaco			X
Città del Vaticano e Santa Sede			X	Regno Unito	X		
Croazia			X	Repubblica Ceca	X		
Danimarca	X			Repubblica di San Marino			X
Estonia	X			Romania	X		
Ex Jugoslavia (Serbia, Montenegro, Macedonia, Bosnia-Erzegovina)			X	Slovacchia	X		
				Slovenia	X		
Finlandia	X			Spagna	X		
Francia	X			Svezia	X		
Germania	X			Svizzera	Trattato con U.E.		X
Grecia	X			Tunisia			X
Italia	X			Ungheria	X		
Irlanda	X			S.E.E.=Spazio Economico Europeo			
Islanda		X		Con.= convenzionati			
Lettonia	X			U.E.= Unione Europea			
Liechtenstein		X					

**FLUSSO A Cure ambulatoriali (Ospedale, Distretto, Dipartimento di Prevenzione)**

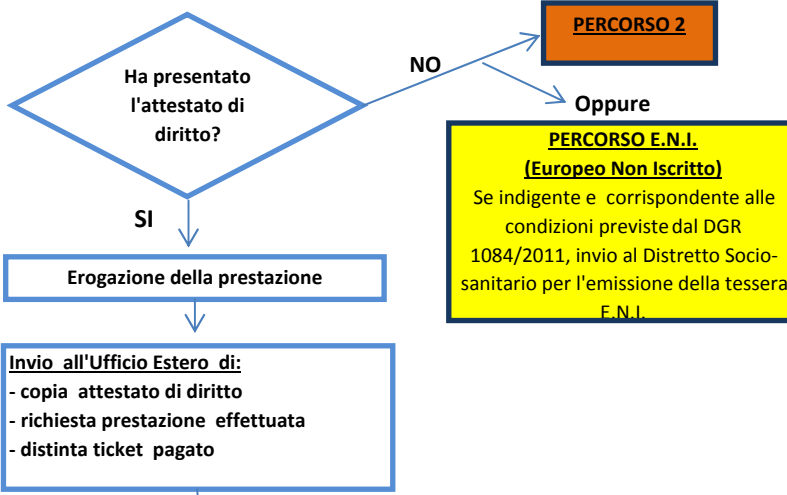


**FLUSSO B Accessi al Pronto Soccorso e ricoveri ospedalieri**

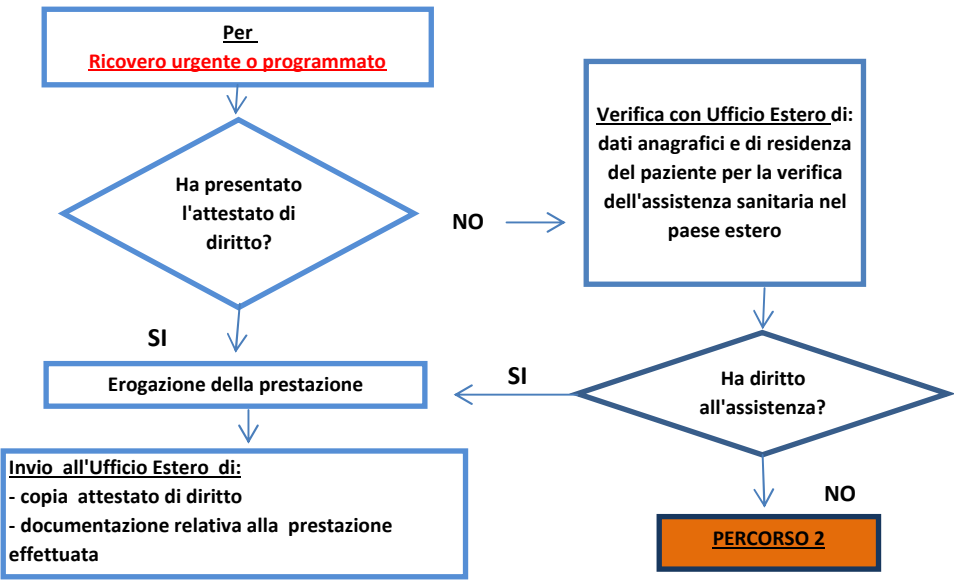


**PERCORSO 1**  
Assistenza sanitaria erogata in ambito Unione Europea , S.E.E. ed altri Paesi convenzionati  
 Per accedere a prestazioni ambulatoriali , ricoveri urgenti e ricoveri programmati.  
In caso di ricovero programmato il controllo della documentazione deve essere effettuato prima dell'inserimento in lista d'attesa e verificato con l'Ufficio Estero

Richiesta di cure ambulatoriali da parte di cittadino straniero appartenente a paese dell'UE o ad altro paese convenzionato



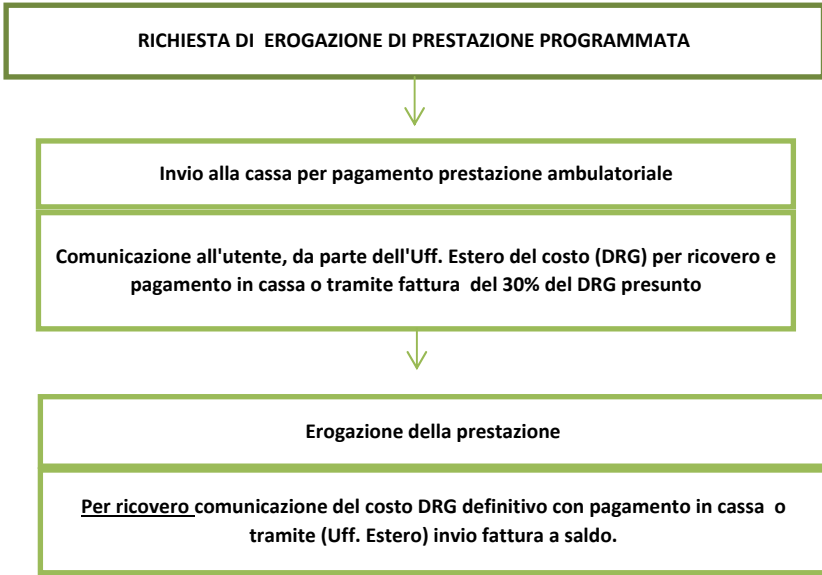
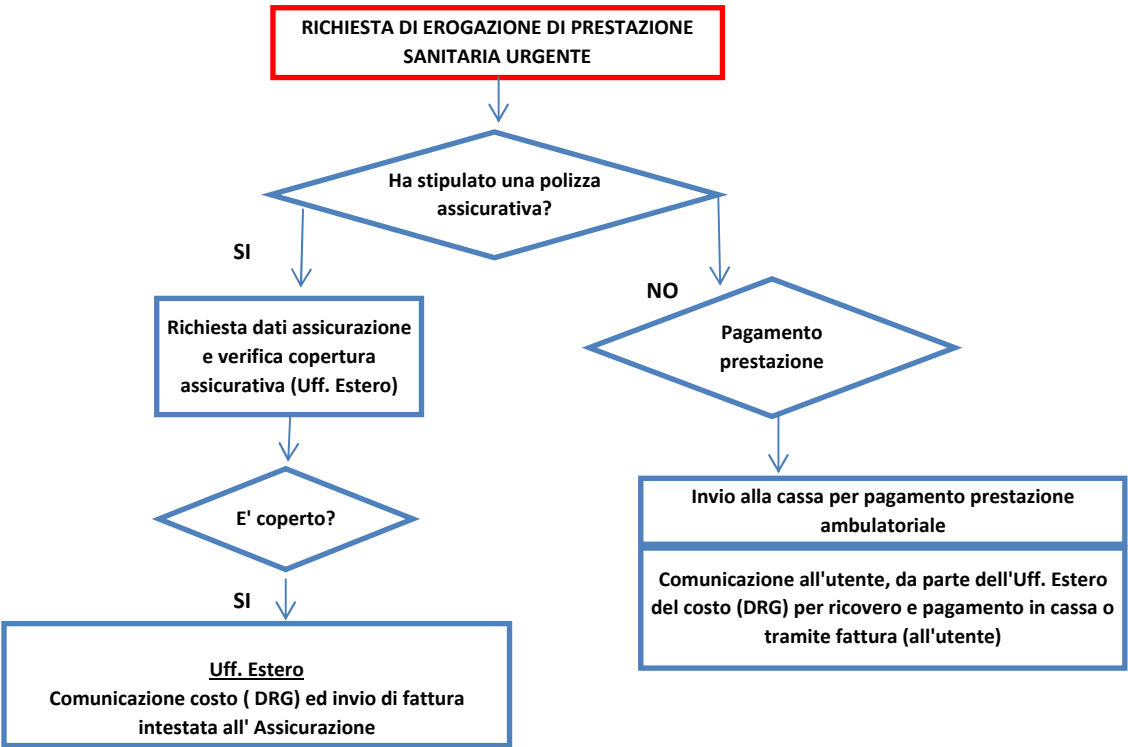
La prestazione viene fatturata all'istituzione estera dal Ministero della Salute (compensazione mobilità sanitaria internazionale) tramite Ufficio Estero



**NOTA**

Gli attestati di diritto previsti dalle norme comunitarie e dalle convenzioni e rilasciati dalle istituzioni abilitate, rappresentano gli unici documenti che legittimano l'erogazione dell'assistenza in forma diretta, per il periodo e con le limitazioni in essi indicate, e, di conseguenza, la successiva richiesta di rimborso delle spese.

**PERCORSO 2**  
Cittadino straniero pagante o munito di assicurazione (ricovero o prestazione ambulatoriale)

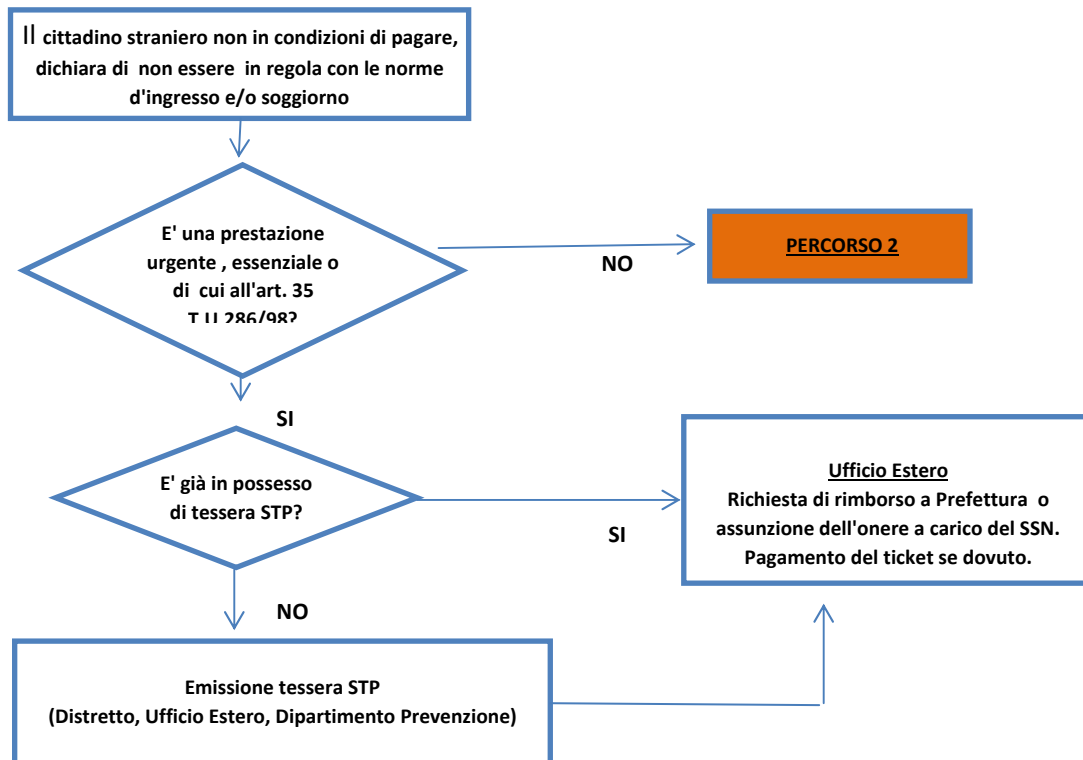


**NOTA**

Agli stranieri non iscrivibili al SSN ma regolarmente soggiornanti vengono assicurate:

- le prestazioni ospedaliere urgenti per le quali devono essere predisposte le tariffe al momento della dimissione
  - le prestazioni sanitarie di elezione con pagamento preventivo delle relative tariffe (per i ricoveri: acconto 30% del DRG presunto).
- In regime di libera professione può essere erogata qualsiasi cura, previo pagamento dell'anticipo

**PERCORSO 3**  
Cittadini stranieri non in regola con le norme relative all'ingresso e al soggiorno, extra U.E, indigenti



**NOTA**

Sono garantite solo le cure urgenti o essenziali (ancorchè continuative) per malattia e infortunio e le altre prestazioni indicate nell'art. 35 comma 3 T.U. 286/98.

Per **Cure Urgenti** s'intendono le cure che non possono essere differite senza pericolo per la vita o danno per la salute della persona

Per **Cure essenziali** s'intendono le prestazioni sanitarie, diagnostiche e terapeutiche, relative a patologie non pericolose nell'immediato e nel breve termine, ma che nel tempo potrebbero determinare un più grave danno alla salute o rischi per la vita (complicanze, cronicizzazioni o aggravamenti).

Inoltre l'art. 35 comma 3 del T.U. 286/98 prevede che, agli stranieri non in regola con le norme relative ad ingresso e soggiorno, sono assicurate le prestazioni sanitarie relative a:

- tutela della gravidanza e della maternità

- tutela della salute del minore

- vaccinazioni

- interventi di profilassi internazionale

- profilassi

- diagnosi e cura delle malattie infettive ed eventuale bonifica dei relativi focolai